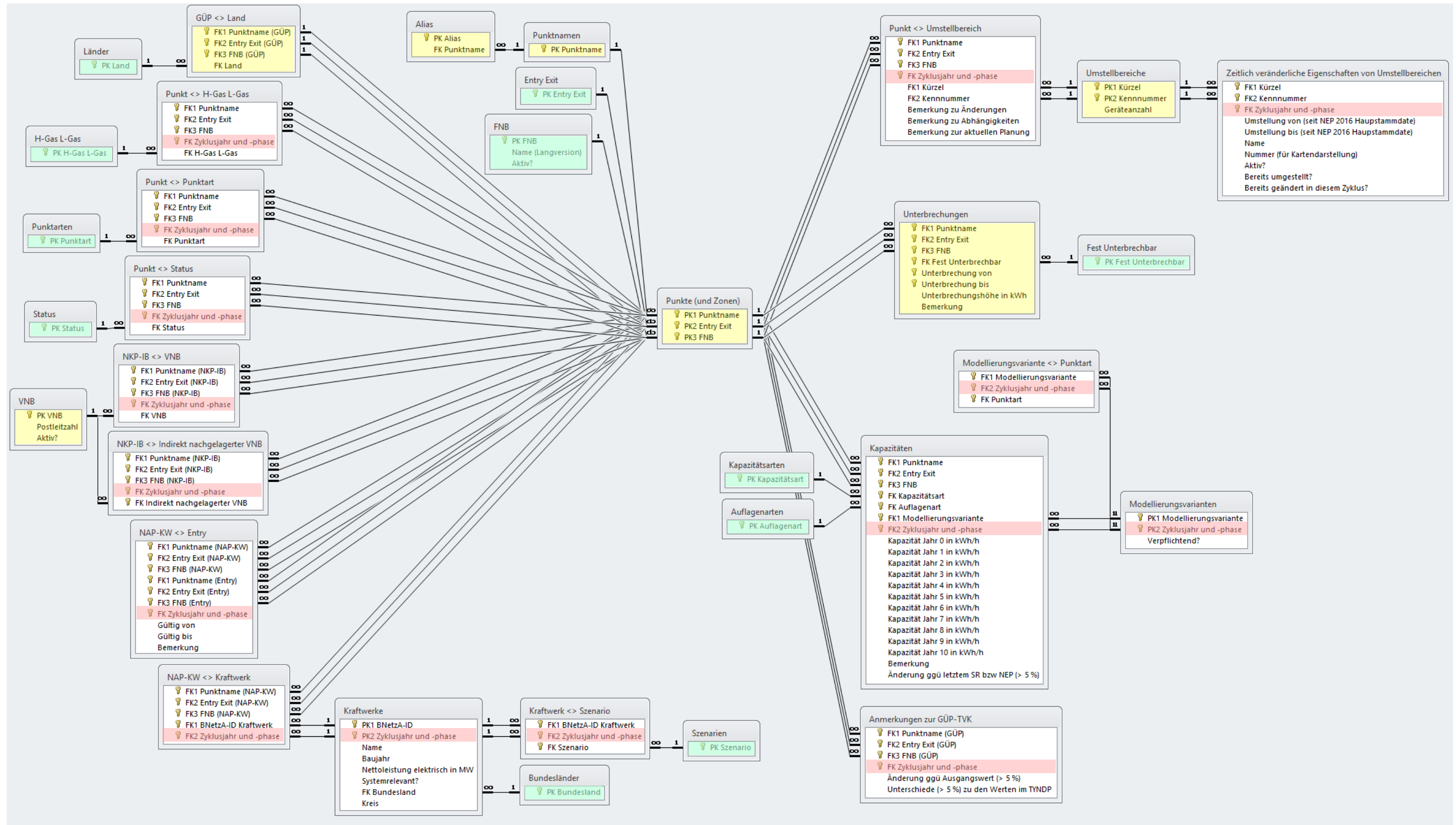


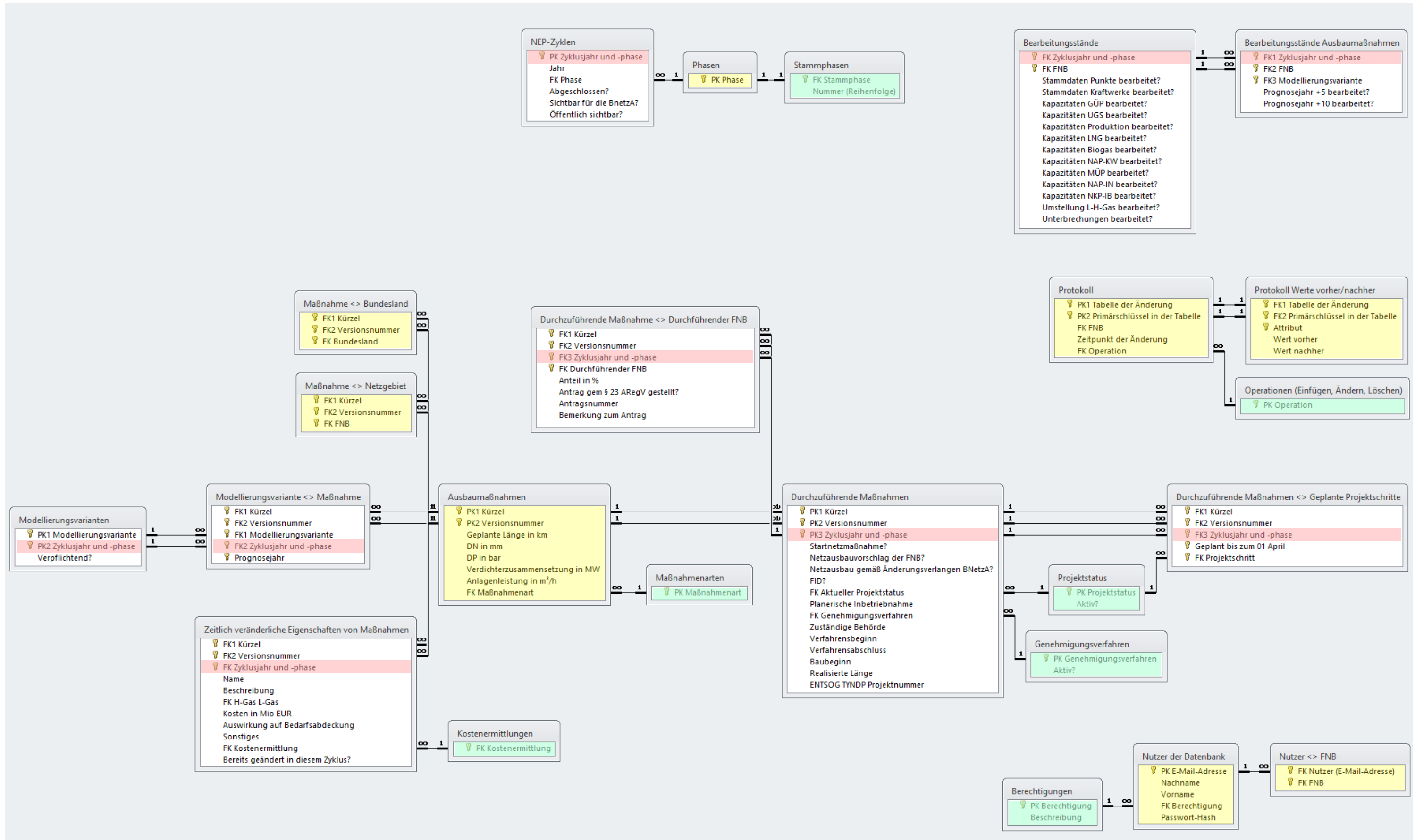
- Stammdaten der Punkte (inkl. Kraftwerke und VNB)
- Umstellbereiche L-H-Gas
- Unterbrechungen
- Kapazitäten
- Modellierungsvarianten



Vereinfachte Darstellung: Zur Verbesserung der Übersicht sind nicht alle Verknüpfungen eingezeichnet (zum Beispiel fehlen alle Verknüpfungen zur Tabelle NEP-Zyklen und einige Verknüpfungen zur Tabelle FNB) und statt abstrakter IDs sind „menschlesbare“ dargestellt.

Datenmodell der NEP-Datenbank Teil II

- Ausbaumaßnahmen
- NEP-Zyklen
- Bearbeitungsstände
- Protokoll der Änderungen
- Nutzer der Datenbank



Vereinfachte Darstellung: Zur Verbesserung der Übersicht sind nicht alle Verknüpfungen eingezeichnet (zum Beispiel fehlen alle Verknüpfungen zur Tabelle NEP-Zyklen und einige Verknüpfungen zur Tabelle FNB) und statt abstrakter IDs sind „menschenslesbare“ dargestellt.